



91325

LANGAT (A-E)
LANGAT (A,C,D,E)
LANGAT (B)
KOOT (A-E)
MITAT

LOVIKKAKINTAAT & TURKISLAKKI, SOMISTEET TINDRA- JA MOA-LANKAA

Lovikka (100% villaa. Vyyhdissä noin 100 g = 60 m)
 Moa (82% villaa, 12% mohairia, 6% polyamidia. Kerässä noin 100 g = 150 m)
 Tindra (100% polyesteriä. Kerässä noin 50 g = noin 90 m)
 XS/S(M/L)
 Ympärys: Noin 52-56(56-60) cm

TIETOJA LANGOISTA
 Järbo Garn AB PUH + 46 - 26 27 30 30 **SÄHKÖPOSTI** info@jarbo.se
LISÄÄ OHJEITA Järbo Garnin kotisivuilla www.jarbo.se
 ©COPYRIGHT Järbo Garn AB. Ohjeen kopioiminen ja julkaiseminen on kielletty ilman Järbo Garn AB:n lupaa.

VALOKUVAT Lasse Åbom — Fotografen i Gävle
VALOKUVAMALLIT Niklas Pennerdahl, Josefin Widorsen

KIITÄMME
VAATTEET & TARVIKKEET B.Young — Sandviken & Valbo Köpcentrum
KUVAUSPAIKKA Iggön

Emme vastaa mahdollisista painovirheistä.
 Viimeisin versio osoitteessa www.jarbo.se

LANGANMENEKKI
LOVIKKA
MOA

MYSSY A,C,D,E
 Noin 200(200) g (A: väri 7622 C: väri 7624 D: väri 7624 E: väri 7623)
 Noin 100(100) g (A,C,E: väri 54003 D: väri 54004)

LANGANMENEKKI
LOVIKKA
TINDRA

MYSSY B
 Noin 200(200) g (väri 7621)
 Noin 100(100) g (väri 61200)

LANGANMENEKKI
LOVIKKA

KINTAAT A-E
 Noin 150(200) g (A: väri 7622 B: väri 7621 C: väri 7624 D: väri 7624 E: väri 7623 + jäännöslankaa kirjomiseen)

PUIKOT
PYÖRÖPUIKKO
SUKKAPUIKOT
VIRKKUUKOUKUT
DESIGN & OHJE

Nro 4 ja 5
 Nro 5, 60 cm
 Nro 5
 Nro 3.5 ja 4.5
 Soolorado/Sanna Mårdh Castman **SÄHKÖPOSTI** freelance.designer.sanna@jarbo.se

NEULETIHEYS - TINDRA Noin 20 s sileää 1 langalla puikoilla 4 = 10 cm.
NEULETIHEYS - MOA Noin 20 s sileää 1 langalla puikoilla 4 = 10 cm.
NEULETIHEYS - LOVIKKA Noin 14 s sileää puikoilla 5 = 10 cm.

Tai valitse puikkojen koko sen mukaan että neuletiheys täsmää. Tarkista neuletiheys huolellisesti.

LYHENTEET

s=silmukka, o=oikein, n=nurin, reunas=reunasilmukka, sileää=sileäneule, krs=kerros

VIRKKAUSOHJEET

Kiinteäsilmukka (ks): Työnnä virkkuukoukku ed. krs:n silmukkaan ja vedä lanka läpi (= 2 s koukulla), langankierto ja vedä lanka molempien koukulla olevien s läpi. **Ketjusilmukka (kjs):** Tee silmukka, *tee langankierto ja vedä lanka koukulla olevan s:n läpi*, toista *-* kunnes kjs on haluttu määrä.

VINKKEJÄ

***Työn helpottamiseksi:** Lue ohje tarkoin läpi ennen kuin aloitat työn.
***Merkitse tekstiin värillisellä kynällä se koko, jota neulot, jolloin on helpompi seurata ohjetekstiä.**
***Neulo aina koetilkku:** Suosittelemme, että neulot noin 12 x 12 cm kokoisen tilkun, jotta näet täsmääkö neuletiheys.
***Uuden kerän vaihtaminen:** Langanpäitä ei koskaan solmita. Pura kumpaakin yhteen liitettävää langanpäätä noin 8 cm:n matkalta ja aseta ne päällekkäin. Kierrä niitä löysästi toistensa ympäri ja jatka neulomista. Useimmat haluavat aloittaa uuden kerän vetämällä langanpään kerän sisältä.

TURKISLAKKI

OTSALAPPU - LOVIKKA

Luo 13(15) s puikoilla 5 ja neulo sileää, aluksi nurja krs. Lisää 1 s mol. reunoissa, ennen 1 reunas, joka 2. krs:lla, kunnes puikolla on 23(25) s. Kun työ on noin 8(9) cm, siirrä työ apupuikolle odottamaan.

KORVALAPUT - LOVIKKA

Luo 7(8) s puikoilla 5 ja neulo 3 krs sileää, aluksi nurja krs. Seur. krs:lla lisätään 1 s mol. reunoissa ennen reunas. Toista lisäys joka 2. krs:lla, kunnes puikolla on 17(20) s. Kun työ on noin 11(12) cm, lisää krs:n lopussa 8(8) s ja neulo vielä 3(3½) cm. Siirrä työ apupuikolle odottamaan. Neulo toinen korvalappu vastakkaiseen suuntaan.

TURKISLAKKI

Neulotaan sileää edestakaisin pyöröpuikolla nro 5. Aloita korvalapusta, jossa on 8(8) s krs:n alussa. Kun on jäljellä 1 s, neulo tämä s yhteen otsalapun ens. s:n kanssa, neulo otsalapun s kunnes jäljellä on 1 s, neulo se yhteen toisen korvalapun ens. s:n kanssa = 71(79) s. Neulo vielä 21 krs sileää. Kavenna seur. krs:lla tasavälein 20(24) s = 51(55) s. Neulo 3 krs. Seur. krs:lla kavennetaan tasavälein 16(18) s = 35(37) s. Neulo 3 krs. Seur. krs:lla kavennetaan tasavälein 12(14) s = 23(23) s. Neulo 1 krs. Seur. krs:lla neulotaan s pareittain yhteen, paitsi reunas. Neulo 1 krs. Katkaise lanka, vedä loppujen s läpi ja päätele hyvin.

OTSALAPPU - TINDRA TAI MOA (VUORI)

Luo 19(21) s puikoilla 4 ja neulo sileää, aluksi nurja krs. Lisää 1 s mol. reunoissa ennen 1 s joka 2. krs:lla kunnes puikolla on 33(35) s. Kun työ on noin 8½(9½) cm, päättää kaikki s.

KORVALAPUT - TINDRA TAI MOA (VUORI)

Luo 10(11) s puikoilla 4 ja neulo 5 krs sileää, aluksi nurja krs. Seur. krs:lla lisätään 1 s mol. reunoissa, ennen reunas. Toista lisäys joka 2. krs:lla kunnes puikolla on 24(29) s. Kun työ on noin 11(12) cm, lisää krs:n lopussa 11(12) s ja neulo vielä 3(3½) cm. Päättää kaikki s. Neulo toinen korvalappu vastakkaiseen suuntaan.

VIIMEISTELY

Ompele lakin takasauma. Kiinnitä Tindra- tai Moa-langasta neulotut korvalaput + otsalappu nuppineuloin Lovikka-langasta neulottujen korvalappujen + otsalapun sisäpinnalle. Virkkaa korvalaput + otsalappu yhteen Tindra- tai Moa-langalla, virkkuukoukulla 3.5. Aloita takaa vasemman korvalapun vierestä ja virkkaa yksi krs ks myssyn ympäri, ensin niskaosaan, korvalappuun, otsalappuun ja oikeaan korvalappuun + niskaan. Katkaise lanka ja päätele hyvin. Ompele Tindra- tai Moa-langasta neulottujen korvalappujen ja otsalapun päättelyreuna kiinni lakin nurjalle. Tee 2 noin 28 cm pitkä nyöriä. Kiinnitä kummankin korvalapun kärkeen.

KINTAAT

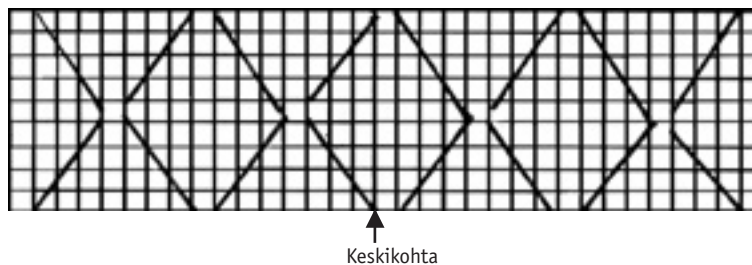
Luo 30(32) s sukkapuikoilla nro 5 ja jaa ne 4 puikolle näin: 1. ja 3. puikolle = 8(8) s, 2. ja 4. puikolle = 7(8) s. Neulo 1 nurja krs ja sen jälkeen sileää 11 krs (=joka krs oikein). Käännä työ nyt nurja ulospäin. Neulo sileää 24(28) krs. Neulo nyt 1. puikon 5(6) ens. s erivärisellä langalla = peukalon merkkilanka. Siirrä s takaisin 1. puikolle ja neulo edelleen. Kun työ on käännöksestä lähtien noin 19(22) cm, tehdään kärkikavennukset näin: puikoilla 1 ja 3 = neulo 1 s, nosta 1 s, neulo 1 s, vedä nostettu s ylitse, neulo puikko loppuun. Puikoilla 2 ja 4 = neulo kunnes jäljellä on 3 s, neulo 2 s yhteen, 1 s. Toista kavennus joka 2. krs:lla vielä 4(4) krt. Neulo seur. krs:lla 2 ja 2 s yhteen. Katkaise lanka, vedä loppujen s läpi ja päättelee hyvin.

PEUKALO

Poista värillinen lanka. Poimi peukaloaukon reunoilta 13(14) s. Jaa s p 3 sukkapuikolle ja neulo pyöreoneuleena sileää (=joka krs oikein). Kun peukalo on 5(5½) cm, neulo s pareittain o yhteen krs loppuun. Katkaise lanka, vedä loppujen s läpi ja päättelee hyvin. Toinen kinnas neulotaan samoin, mutta vastakkaiseen suuntaan. Peukalon kohta merkitään siis 4. puikon viim. silmuikoilla.

VIIMEISTELY

Virkaa kjs virkkuukoukulla nro 4.5 niin, että sitä on noin 4 cm. Aloita kintaan ens. krs:sta peukalon vastakkaiselta sivulta. Katkaise lanka. Tee tupsu kintaan kaikista väreistä ja kiinnitä kjs:iden päähän. Kirjo kuvio kintaan suuhun piirroksen mukaan.



HUOM! Yksi ruutu = ½ s x 1 krs

Merkitse kintaan ja lakin keskikohta. Laske, mistä kohdasta kuvio tulee aloittaa sivussa. Ellei mene tasan, tee alkuun ja loppuun lyhyempi tai pidempi pisto. Pujota alempi rivi ensin ja sitten ylempi.

