



91381

GARNKVALITÉ (A)
GARNKVALITÉ (B,C)
VIRKFASTHET (B,C)
VIRKFASTHET (A)
MÅTT

GRYTLAPPAR MED DJURMOTIV

Soft Cotton (100% Bomull. Nystan ca 50 g = 80 m)
 Järbo 8/4 (100% Bomull "Merceriserad & Gasserad". Nystan ca 50 g = 170 m)
 Ca 21 fm x 27 v på virknål nr 2.5 = 10 x 10 cm
 Ca 20 fm x 20 v på virknål nr 3.5 = 10 x 10 cm
 Ca 18 x 20 cm **(A)**, Ca 14 x 13 cm **(B,C)**

GARNÅTGÅNG (A.1)

Bf (50 g av vardera färg räcker till 3 grytlappar: A.1, A.2, A.3)
Fg 1 Ca 25 g (fg 8824, gul)
Fg 2 Ca 20 g (fg 8802, oblekt)
 Ca 5 g (fg 8843, brun)

GARNÅTGÅNG (A.2)

Bf Ca 25 g (fg 8843, brun)
Fg 1 Ca 20 g (fg 8824, gul)
Fg 2 Ca 5 g (fg 8802, oblekt)

GARNÅTGÅNG (A.3)

Bf Ca 25 g (fg 8802, oblekt)
Fg 1 Ca 20 g (fg 8843, brun)
Fg 2 Ca 5 g (fg 8824, gul)

GARNÅTGÅNG (B.1)

Bf (50 g av vardera färg räcker till 3 grytlappar: B.1, B.2, B.3)
Fg 1 Ca 25 g (fg 32018, lin)
Fg 2 Ca 20 g (fg 32001, gul)
 Ca 5 g (fg 32026, chokladbrun)

GARNÅTGÅNG (B.2)

Bf Ca 25 g (fg 32026, chokladbrun)
Fg 1 Ca 20 g (fg 32018, lin)
Fg 2 Ca 5 g (fg 32001, gul)

GARNÅTGÅNG (B.3)

Bf Ca 25 g (fg 32001, gul)
Fg 1 Ca 20 g (fg 32026, chokladbrun)
Fg 2 Ca 5 g (fg 32018, lin)

GARNÅTGÅNG (C.1)

Bf (50 g av vardera färg räcker till 3 grytlappar, C.1, C.2, C.3)
Fg 1 Ca 40 g (fg 32028, ljusröd)
Fg 2 Ca 5 g (fg 32000, oblekt)
 Ca 5 g (fg 32012, svart)

GARNÅTGÅNG (C.2)

Bf Ca 40 g (fg 32012, svart)
Fg 1 Ca 5 g (fg 32028, ljusröd)
Fg 2 Ca 5 g (fg 32000, oblekt)

GARNÅTGÅNG (C.3)

Bf Ca 40 g (fg 32000, oblekt)
Fg 1 Ca 5 g (fg 32012, svart)
Fg 2 Ca 5 g (fg 32028, ljusröd)

VIRKNÅL

Nr 2.5 **(B,C)**, Nr 3.5 **(A)**

DESIGN & TEXT

Maja Karlsson **E-POST** freelance.designer.maja@jarbo.se

GARNUPPLYSNING Järbo Garn AB **E-POST** info@jarbo.se
 ©COPYRIGHT Järbo Garn AB. Reproduktion och publicering av material och texter är ej tillåten utan medgivande från Järbo Garn AB.

FOTO Lasse Åbom – Fotografen i Gävle

MED RESERVATION FÖR EVENTUELLA TRYCKFEL.
SE SENASTE VERSIONEN AV DENNA BESKRIVNING PÅ www.jarbo.se

TIPS & RÅD

- * **För att undvika frågetecken:** Tänk på att läsa igenom beskrivningen noga innan du påbörjar ditt arbete.
- * **Virka alltid en provlapp:** Vi rekommenderar att du virkar en provlapp som är ca 12 x 12 cm för att se att Du håller den angivna masktåtheten – eller anpassa grovleken på nålen så att virkfastheten stämmer.
- * **Färgbyte:** För att få en snygg övergång virkas alltid den sista fm innan ett färgbyte så här: Stick ner nålen i en maska på föregående varv, hämta garn (= 2 m på nålen), gör ett omslag, byt färg och dra garnet genom de 2 m.

TEKNIKTIPS

Grytlapp med bakstycke (B & C): Att virka med flera färger: Låt det garn som inte används löpa med, löst hängande på baksidan. Var uppmärksam så att arbetet inte dras ihop! Trådarna på baksidan kommer sedan att täckas av en baksida.
Grytlapp (A): Att virka med flera färger: På de varv som virkas med flera färger, virkas runt om de trådar som ej arbetas med.

FÖRKORTNINGAR

bf=bottenfärg, fg=färg, fm=fast maska, lm=luftmaska, m=maska, sm=smygmaska, st=stolpe, tills=tillsammans

FÖRKLARINGAR

Luftmaska (lm): Gör en ögla av garnet och stick in virknålen i ögla, gör ett omslag och dra garnet genom ögla på nålen.
Fast maska (fm): Stick ner nålen i en maska från föregående varv, hämta garn (= 2 m på nålen), gör ett omslag, dra garnet genom de 2 m.

FRAMSIDA (A,B,C)

Till A används virknål nr 3.5, till B och C används virknål nr 2.5.

Med bf: Virka en kedja av 36 lm.

Varv 1: Börja i 2:a maskan från nålen, virka 1 fm i varje fm, vänd. (35 m)

Varv 2: Gör 1 lm (vändmaska), 1 fm i varje fm varvet ut. (35 m)

Börja virka efter önskat diagram (räv eller uggle). Varje ruta motsvarar en fm. Läs från höger till vänster på rätsidan, och vänster till höger på avigsidan. OBS! Gör alltid 1 luftmaska (vändmaska) i början av varje varv.

När diagrammet är färdigt upprepas varv 2 ytterligare 2 ggr. Ta av garnet och fäst lösa trådar.

BAKSIDA (B,C)

Med bf och virknål nr 2.5: Virka en kedja av 36 lm.

Varv 1: Börja i 2:a maskan från nålen, virka 1 fm i varje fm, vänd. (35 m)

Varv 2: Gör 1 lm (vändmaska), virka 1 fm i varje fm, varvet ut. (35 m)

Upprepa varv 2 ytterligare 37 ggr. Ta av garnet och fäst lösa trådar.

MONTERING (B,C)

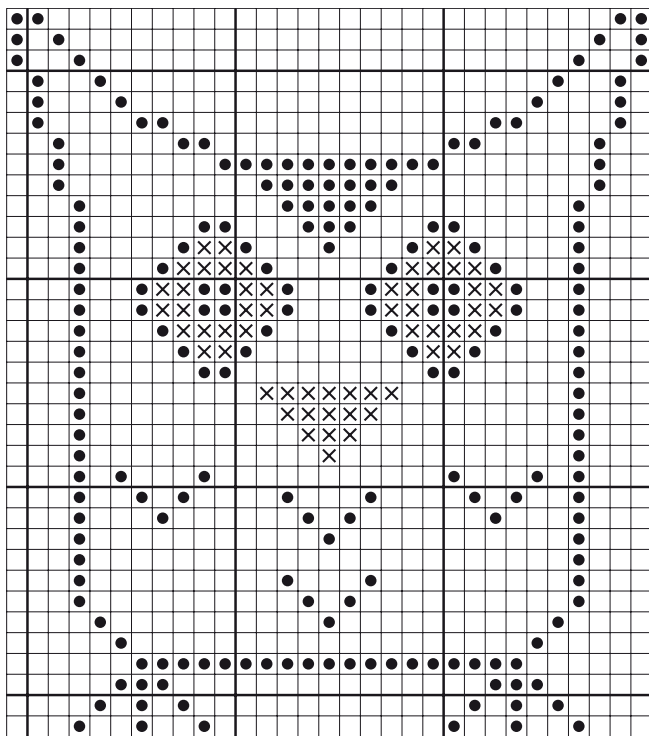
Grytlapp (A): Virka runt grytlappen, börja i högra hörnet, 1 fm i varje m/varv, och 3 fm i samma m i alla fyra hörn. Sluta med 1 sm i 1:a m i högra hörnet. Ta inte av garnet.

Grytlapp (B,C): Lägg framsidan mot baksidan med avigsidorna inåt. Virka ihop delarna med 1 fm i varje m/varv med början i högra hörnet. I varje hörn virkas 3 fm i samma m. Varvet avslutas med 1 sm i den 1:a m i högra hörnet. Ta inte av garnet.

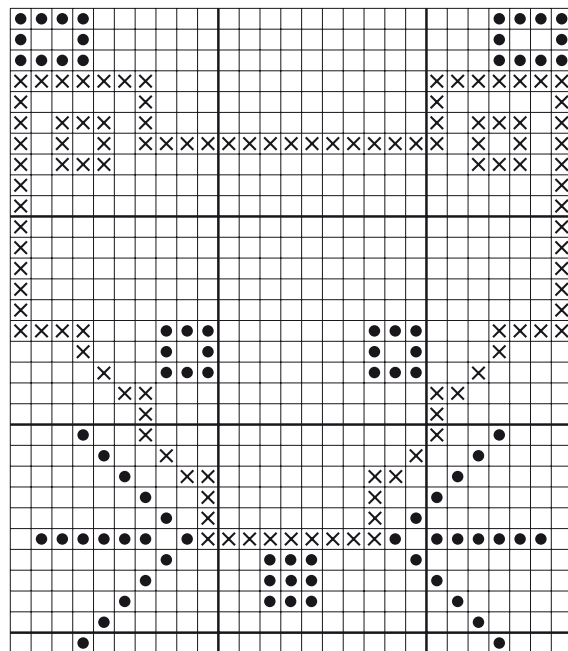
Hank i högra hörnet (A,B,C): Virka 18 lm för att skapa en hängare. Fäst öglan med 1 sm i samma m som tidigare i grytlappens hörn. Vänd och virka 1 fm i varje lm. Avsluta med ännu 1 sm i samma maska som tidigare.

Ta av garnet och fäst lösa trådar.

91381. Diagram A, B – Uggle



91381. Diagram C – Räv



91381. Teckenförklaring

- = Bf
- = Fg 1
- × = Fg 2

